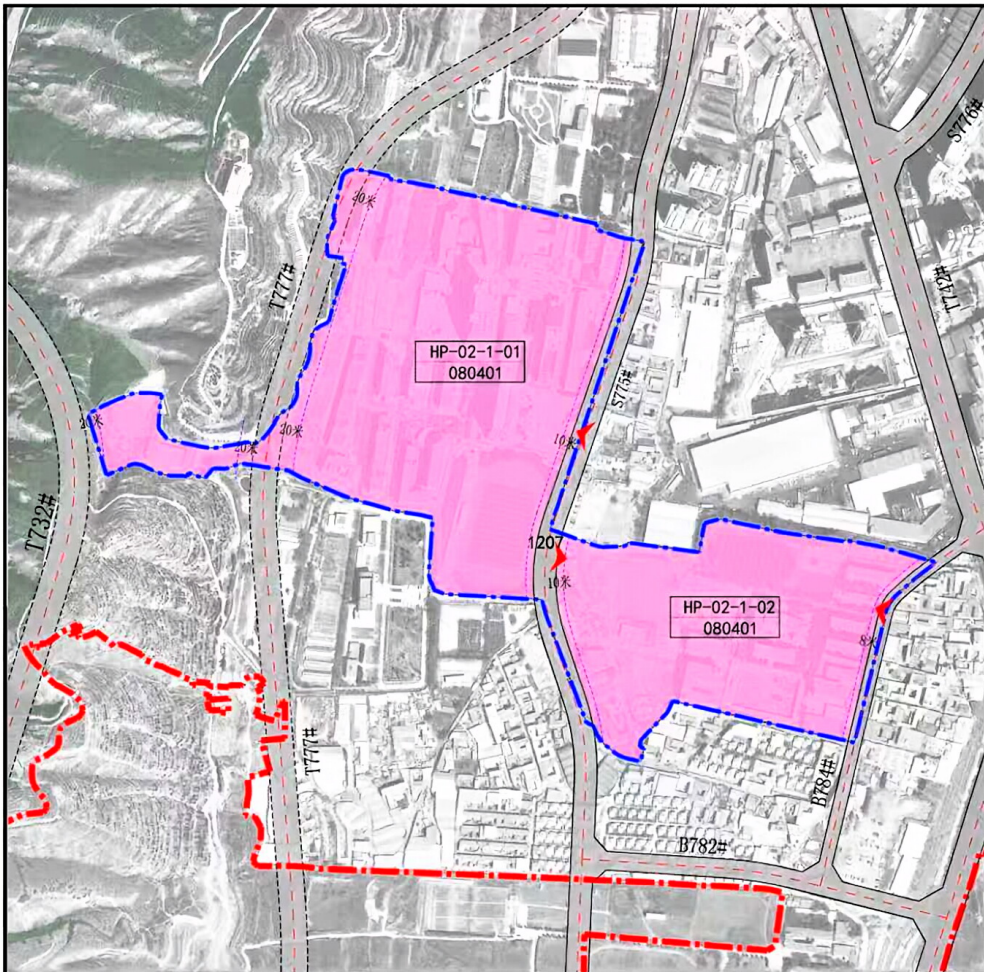


榆中县和平镇HP-02-1用地实施层面详细规划

地块图则



位置示意图						风玫瑰与比例尺		
地块编号	地类代码	地类名称	用地面积 (公顷)	容积率 (<=)	建筑密度 (<=%)	绿地率 (>=%)	建筑限高(米)	备注
HP-02-1-01	080401	高等教育用地	18.41	1.6	25	—	80	
HP-02-1-02	080401	高等教育用地	10.26	2.0	25	—	80	
控制指标								
<p>设计指引</p> <p>建筑界面: 临城市道路界面应注重建筑界面的整体性和连续性。 建筑风格: 以现代风格为主, 注重简洁、明快、实用的设计理念同时融入地域特色, 立面设计通过线条、几何形状的变化来营造视觉层次, 同时控制装饰元素数量, 确保建筑风貌的和谐统一。 建筑材料: 注重材料的环保性和节能性, 建筑外墙宜采用涂料、面砖、石材、节能玻璃幕墙(局部)等。 建筑屋面采用节能环保、可塑性强材料, 注意防火性与防水性。门窗采用低反射率、通透节能的玻璃。 建筑色彩: 主色调以赭石色、暖白、灰白色为主, 点缀色以浅赭褐、暗红、深灰为主。</p>								
<p>备注</p> <ol style="list-style-type: none"> 1. 规划道路为地下隧道形式的, 道路红线投影范围及两侧20米内, 严格控制新建项目, 新建项目确需占用控制地带时, 应同步进行隧道方案设计, 论证可实施性。 2. 在符合国土空间规划和用途管制要求的前提下, 提倡合理的用地类别兼容和混合使用。 3. 配建停车位按照现行榆中县相关规定执行。 4. 图则中建筑退距等未规定内容参照现行相关规定执行。 								
图例								
<ul style="list-style-type: none"> 080401 高等教育用地 1207 城镇村道路用地 地块界线 道路红线 隧道 机动车出入口方向 			<ul style="list-style-type: none"> 地块编号 建筑退让道路红线 S773# 道路编号 (商) 商业网点(小超市) (M) 公共厕所 实施层面范围 					